

De koningin en de beginnende imker

Presentatie voor NBV Koninginnenteeltdag

25 januari 2020



Het aantal beginnende imkers in NBV groeit



NBV ledenonderzoek (aug. 2019)

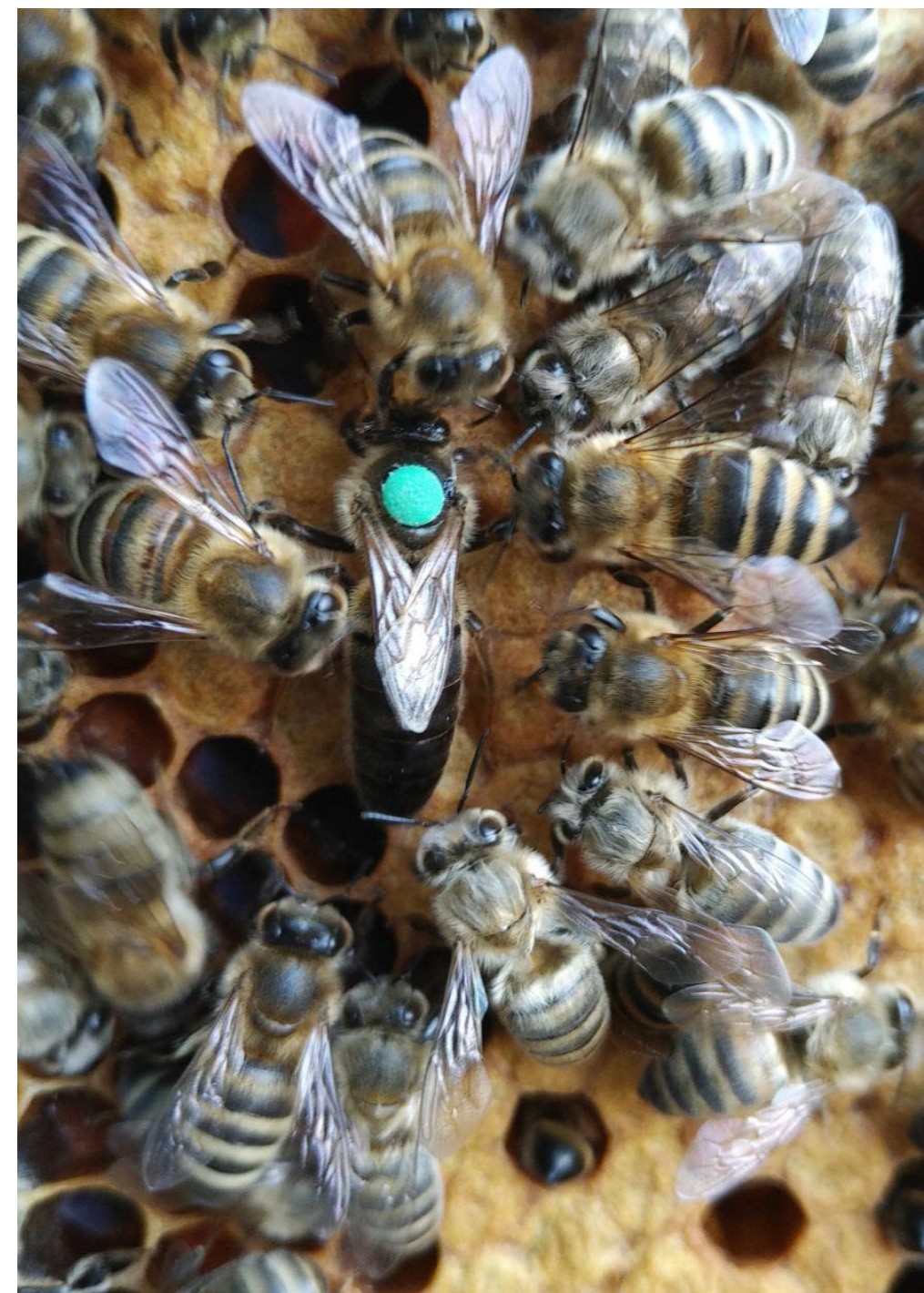
- 39% van de leden is 1 tot 5 jaar lid
- Vaak tussen de 31 en 51 jaar oud
- Imkert meer dan gemiddeld met niet meer dan 2 bijenvolken

Beginnende imkers:

- Basiscursus bijenhouden gevolgd
- De kwaliteit van de koningin en hoe dat te beïnvloeden komt in de basiscursus niet aan de orde.
- In het tweede en volgende jaren bijenhouden wordt dit echter wel vaak een kwestie van aandacht.

Koninginnenteelt

- Wij hanteren vaak vaktaal:
P – F1 – F2
- Raszuiver
 - betreft zowel moederszijde als vaderszijde
 - In overeenstemming met raskenmerken (o.m. cubitaalindex)



Waar gaat het de beginnende imker om?

In de basiscursus een volkje gekregen en **wil komende jaren prettig blijven imkeren, d.w.z.**



- met *zachtaardige bijen*, bijen die als je de kast openmaakt niet opvliegen en in het defensief gaan.
- wil *honing* kunnen oogsten dus je wilt volken die – natuurlijk afhankelijk van de drachtomgeving – voldoende honing halen.
- wil *geen bijen die snel gaan zwermen*
- Het zou mooi zijn als het bijenvolk *gezond blijft en - nog mooier - de omvang van de varroabesmetting beperkt weet te houden.*

P-moeren en F1 moeren manifesteren deze positieve eigenschappen (maakt niet uit of het carnica, buckfast of zwarte bij is)

F3, F4, etc. manifesteren steeds meer negatieve eigenschappen.

Wat kun je doen als beginnende imker?

- **Zorg dat je een mentor hebt**, waar je advies kunt krijgen die je ook kan meehelpen indien gewenst
 - Bij de lokale afdelingen/verenigingen
 - Bij een rasvereniging
- **Volg een cursus**
 - In de basiscursus geen onderdelen van koninginnenteelt
 - NBV-Onderwijscommissie heeft voorstellen uitgewerkt voor een cursus voortgezet imkeren, die moet aansluiten op de basiscursus.
 - Dit jaar verschillende cursussen in het land + bijscholing leraren
 - Hierin wel eerste kennismaking met koninginnenteelt

Aan de slag

Wil je aan de slag met je koninginnen

-> een breed scala van mogelijkheden,

-> van eenvoudig tot ingewikkeld,

-> van risicovol tot methodes met een grote mate van zekerheid op succes.

Advies

Start met eenvoudige aanpak met grote mate van zekerheid op succes.

Denk ook na over wat je wilt met je volken, bijv.

- 1 of 2 volken op de stand en er niet meer willen
- Ik heb gezin dat tijdens de schoolvakanties op vakantie gaat
- Of juist het aantal volken willen uitbreiden.

Stem je aanpak hierop af!

Eenvoudige methode bij zwermverhinderung

Aansluiten bij wat in de basiscursus is geleerd

met name over zwermverhinderung:

Veger maken, redcellen in hoofdvolk en doppen breken op 13^e dag
Soms wordt ook een broedaflegger gemaakt

Eenvoudige aanpak:

Je maakt een veger

- Niet 13e, maar de 9e dag doppen breken in het hoofdvolk-> hopeloos moerloos volk; er is geen open broed meer.
- Broed van P-moer inhangen: broedraam of rondje met broed
- Na 13 dagen doppen breken



Je hebt een broedaflegger gemaakt, dan..

- De 9e dag doppen breken in broedaflegger -> hopeloos moerloos volk
- Broed van P-moer inhangen;
- Na 13 dagen doppen breken (..... bij kleine aflegger niet nodig)

Hoe kom je aan broed van een P-moer?

- > bij een collega-imker of mentor die P-moer heeft of
- > Je kunt evt. ook een p-moer aanschaffen



Alternatieve aanpak: gesloten dop inhangen

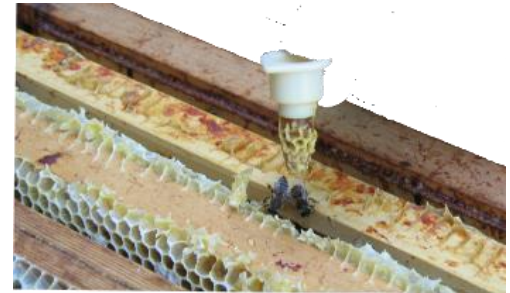
Na het verwijderen van de redcellen op de 9^e dag; geen broed van de p-moer inhangen met een uitgebouwde gesloten dop inhangen

Voordeel:

Tijdwinst van ongeveer 10 dagen

Echter:

- Het risico van een verkeerde dop is aanwezig
- Zorgvuldige selectie en inhangen van dop is vereist



Verzamelbroedaflegger maken voor gezamenlijke koninginnenteelt

Samen met enkele andere imkers onder leiding van een mentor meerdere goede F1-koninginnen telen

Je maakt kennis met de stappen in een teeltproces.

Waar moet je zelf voor zorgen:

- Bij de start: een (of meer) ramen met grotendeels gesloten broed met bijen + een voerraam; zonder koningin!
- Aan het eind: kast voor volkje met jonge F1-moer; bevruchten op eigen stand en daarna verder uitbouwen.



Doppenproject

Dit gaat een stap verder -> je gaat zelf een deel van het teeltproces uitvoeren

- Het telen van koninginnen wordt gesplitst in 2 delen
- Samenwerking mentor/teler – imker

*overlarven -> starten -> pleegvolk -> bevruchtingsvolkje -> invoeren/
uitbouwen*

door de mentor/teler

door de imker

Een doppenproject vraagt kennis

- Wat is een goed pleegvolk?
 - Ontwikkeling van koningin en planning activiteiten, bijv. wanneer inkooien van doppen
 - Hoe maak je een goed bevruchtingsvolkje
 - Hoe verder na bevruchting
-
- Een doppenproject kan succesvol zijn als van te voren hierover voldoende informatie wordt gegeven!



Aanschaffen van P-moer of F1-koningin?

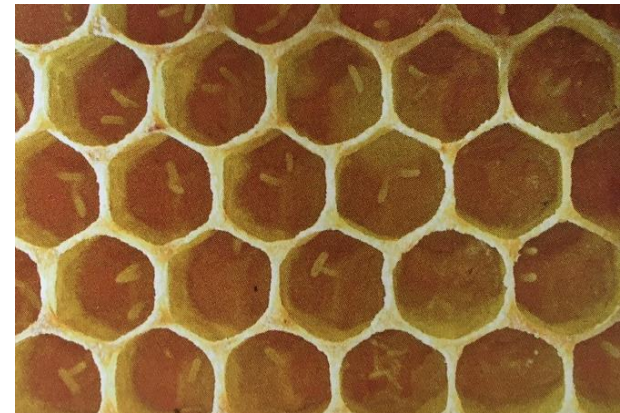


- Gangbare methode -> **invoerkooitje of 'namaakdop'**
- **In ieder geval met bevruchtte moer**
- Veel koninginnen gaan bij invoeren verloren of worden beschadigd -> moer wordt afgestoken en redcellen opgetrokken of er volgt een stille moerwisseling.



Waar op letten bij invoeren?

- Moerloos volk.... maar niet al weken moerloos
- Zorgvuldig inhangen: niet in honingrand duwen; toegang werksters uitsluitend via zijkanten.
- Evt. eerst acceptatieproef
- juni-augustus invoeren meest risicovol; clipje minimaal 1 dag gesloten
- P-moer invoeren in klein volkje (bijv. 3 ramen) geeft meer zekerheid
- 9 dagen wachten voor controle.....



Acceptatieproef



Na 48 uur

Vragen?

