



Vermeerderen op basis van
eigen teeltmateriaal

Zaterdag 4 november 2017

Evert van Ginkel

Waarom koninginnenteelt?

- De bijen kunnen alles zelf wel regelen.
- Het maakt de bijen niet uit dat ze vlot steken, zwermen en weinig honing halen.
- Het enige wat telt is de overlevingsdrang.
- Als imker kijken wij daar anders tegenaan.
- We vinden het vervelend dat ze snel zwermen, steeklustig zijn.
- Koninginnenteelt om goede eigenschappen in de volken te krijgen.

Koninginnenteelt selectie

1. Doel:

Bijen op onze standen met de beste eigenschappen.

- Vruchtbaar
- Zachtaardigheid.
- Raamvastheid.
- Hoge haaldrift.
- Zwermtraag.
- Zo mogelijk, varroa tolerant



Koninginnenteelt

Selectie-Welk ras?

- Overlarven van je beste volk. Of wat heeft de collega imker in de buurt
- Raszuiver teeltmateriaal zien te krijgen. Buckfast Carnica
- Elk jaar worden er overlarf dagen gehouden
- De Koninginnen kunnen op de eigen stand worden bevrucht (F1).
- Naar een bevruchtingstand bv. een eiland voor een raszuivere aanparing
- “Betere bijen op onze standen” voor iedereen haalbaar

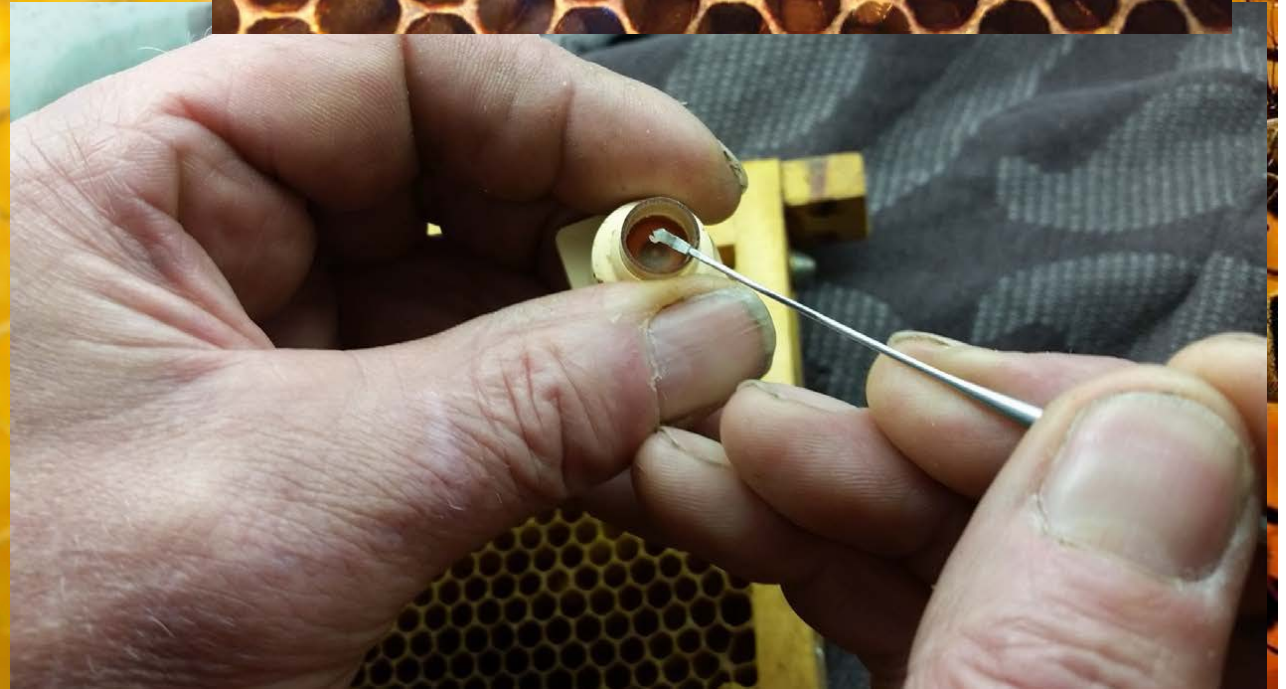
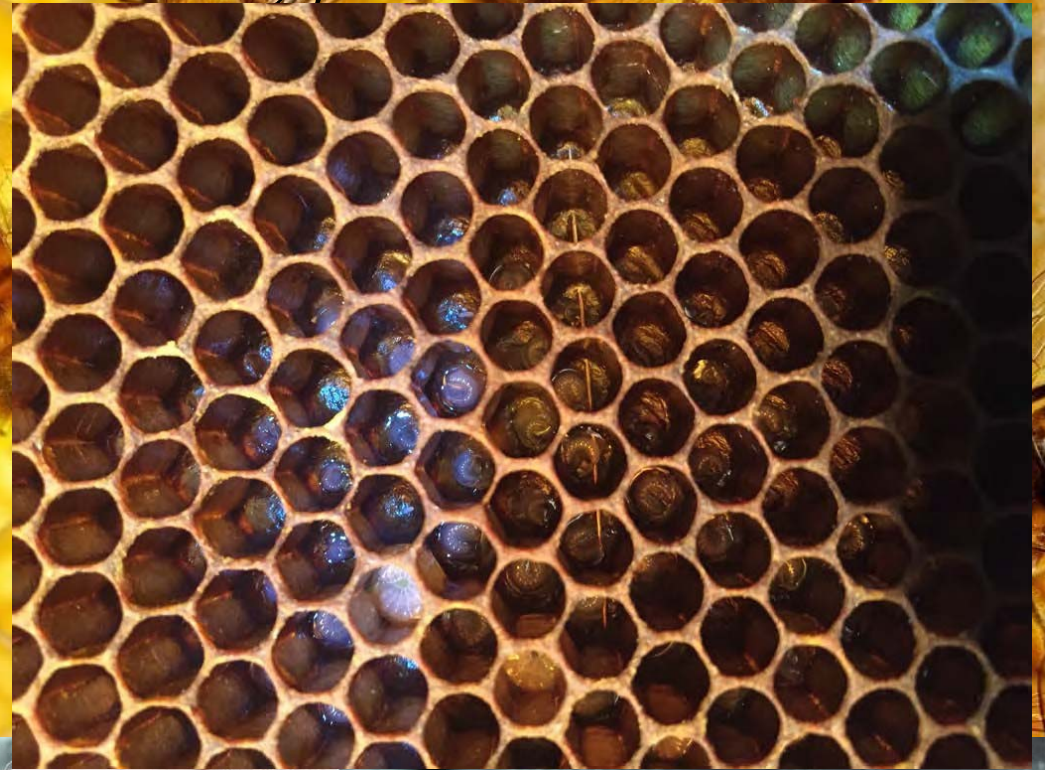
Koninginnenteelt

Bevruchting stands - eilanden

- www.buckfastbevruchtingsstation.nl
- Buckfast- Ameland,
- Landbevruchting - de Hoven - de Marne
- www.verenigingvancarnicaaimkers.nl
- Carnica - Vlieland - Duitse eilanden, Norderney, Langeoog enz.
- Landbevruchting - Kreverhille
- Nederlands Duits imker centrum, Imme Bourtanger Moor

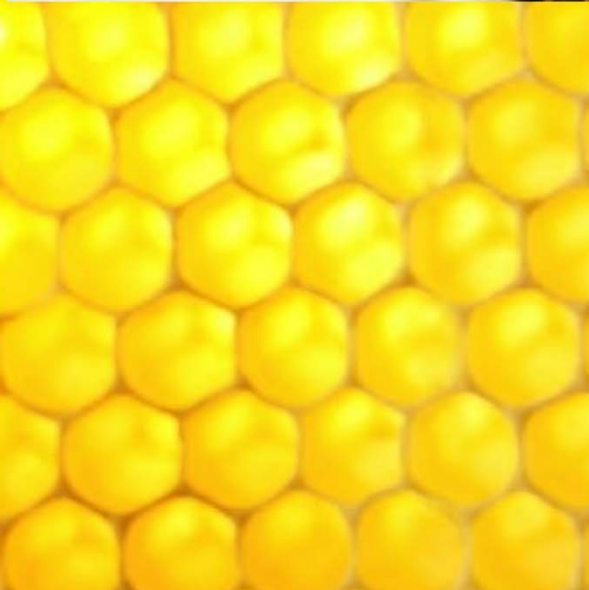
Aantal manieren om aan koninginnen te komen

- Overlarven
- Jonge larven zo jong mogelijk
- Van geselecteerde koningin
- Eigen koningin, P moer!
- Larven halen bij teler
- Nicot cassette
- Alternatieven



Uitsnijden van een cel met iarf







Aangeblazen doppen dmv een doppenmethode
en in een pleegvolk verder laten verzorgen



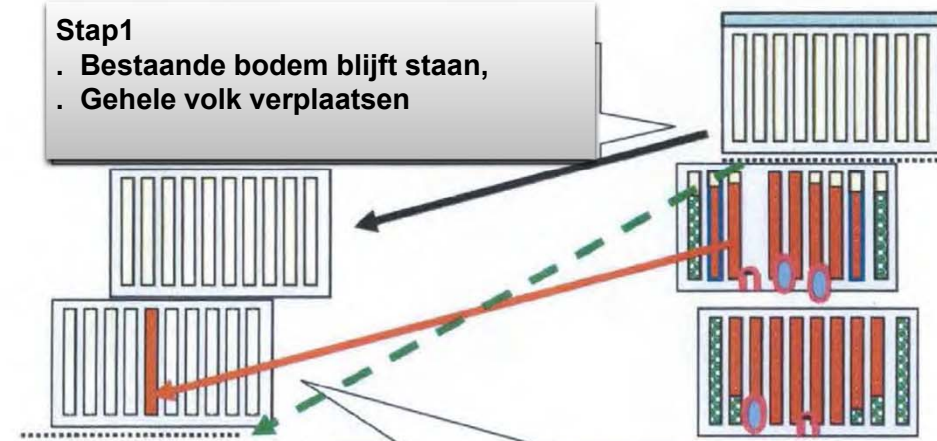
Tussen aflegger als pleegvolk



- Werkwijze voor het maken van TA.
- Voorwaarde: het moet goed vliegweer zijn
- De honingkamer met de daarin zittende bijen wordt op de bodem gezet.
- Bovenop de honingkamer komt de separator
- Bovenop de separator komt de broedkamer met de koningin. Niet vergeten raam voer.

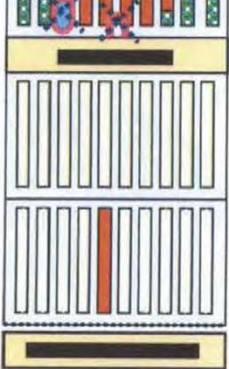
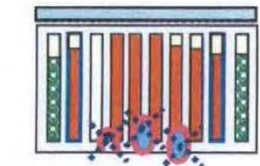
Stap 1

- . Bestaande bodem blijft staan,
- . Gehele volk verplaatsen



Stap 2

1. Koninginnenrooster op de bodem (=darren uit de honingkamer weren)
2. Lege honingkamer (=nieuwe tussenaflegger) op de bodem zetten
3. Met een raam open broed zonder koningin!,
4. Daar bovenop de andere honingkamer.



Stap 3

1. Separator plaatsen
2. Broedkamers op de separator en alle ramen nakijken op doppen en verwijderen of (beschadigen)

Stand: 28.09.2010

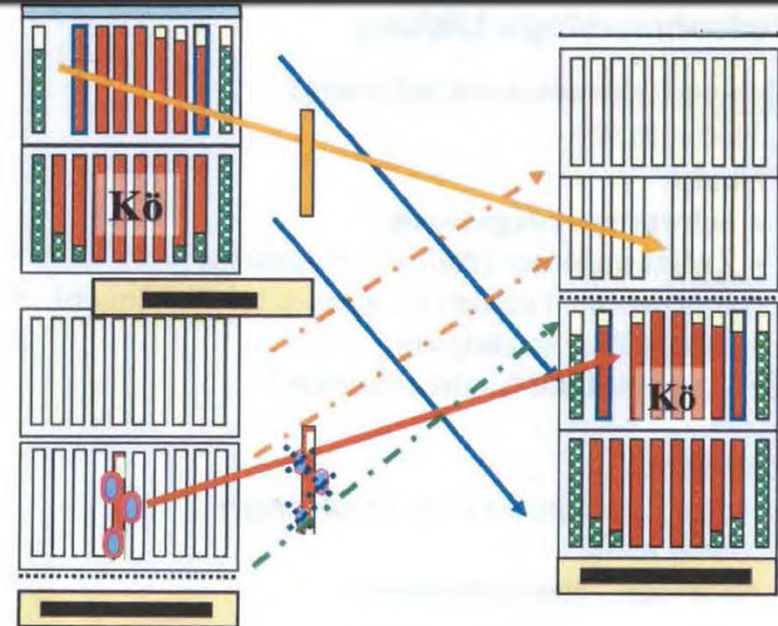
610 - Zwischenabiegebildung bbk 100723
35274 Kirchheim, Erlanstraße 9
Tel.: (0 64 22) 94 06-0 Fax: (0 64 22) 94 06-33
Email: Bieneinstitut@th.basen.de
Internet: <http://www.bieneinstitut-kirchheim.de>

Kompetenz für Landwirtschaft
und Gartenbau **LLH**

Seite 2 von 3

Stap 1 na minstens 7-9 dagen:

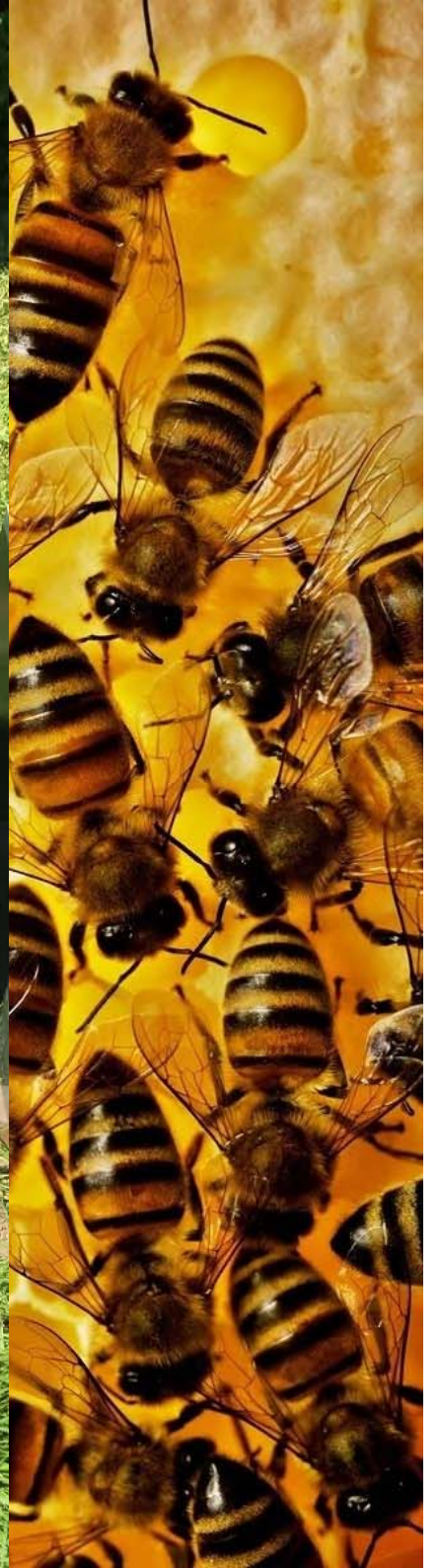
1. Controle op zwermstemming in broedkamer met koningin.
2. als het kan de separator draaien met het vlieggat naar achteren
3. (Redcellen wegbreken in tussenaflegger !)
4. Nieuw raam met open broed in de tussenaflegger hangen en na 14-18 dagen geen zwerm cellen Terug verenigen



Stap 2 terug verenigen:

1. Gehele volk van de bodem halen, ramen uitnemen, **openbroedraam en voerraam**
2. Broedkamer op de bodem plaatsen
3. Redcellen in tussenaflegger wegbreken. Raam in de broedkamer hangen
4. Koninginnenrooster plaatsen
5. Tussenaflegger en honingkamers opzetten
- 6.

Internet: <http://www.bieneinstitut-kirchheim.de>





Gevolgen

- Alle haalbijen zullen de vliegopening blijven gebruiken die ze gewend zijn, komen dus in de honingkamer.
- Hopeloos moerloos! geen koningin geen broed
- Deze honingkamer gebruiken als (sterk) pleegvolk/ starter
- Na een paar uur een raam met doppen inhangen



Koninginnen doppen in pleegvolk X.T.A.

- Na 5 of 10 dagen gesloten doppen inkooien
- Doppen op een boogsnede uitsnijden en inklemmen
- Beter na 5 dagen om inbouwen tegen te gaan
- Na 12 dagen worden de koninginnen geboren
- De honingkamer kunnen we verdelen over een aantal 3 ramers of 6 ramers
- Koningin invoeren met kooitje afgesloten met suikerdeeg
- De volkjes op een andere stand plaatsen om terugvliegen tegen te gaan

Uitloop kooitjes plaatsen



Jonge koninginnen in L...hting volkjes



Jonge koninginnen in kleine kastjes voor eiland bevruchting

- Bevruchting kastjes klaarmaken en vullen met voerdeeg
- Apidea kastjes, Kirchhaimer, EWK, Miniplus enz...
- Jonge bijen uit de honingkamer, 1 beker bijen per kastje
- Naar eiland, Buckfast- Apidea MRK, Carnica-EWK
- Koningin gelijk in laten lopen
- 3- 4 nachten in het donker wel water geven
- Vervoeren naar eiland

Bevruchte koninginnen



Bevruchte koninginnen invoeren in bestaande volken of schudzwerm

- Bevruchtungskastje op het volk met krant
- EWK glas verwijderen in een krant in 6 ramer
- Koningin invoeren in schudzwerm
- 1,5 kilo jonge bijen in 6 ramer, na 4 uur koningin invoeren, 1 nacht en dag donker zetten, volgende avond in donker/schemer buiten plaatsen



Einde

Vragen en of opmerkingen